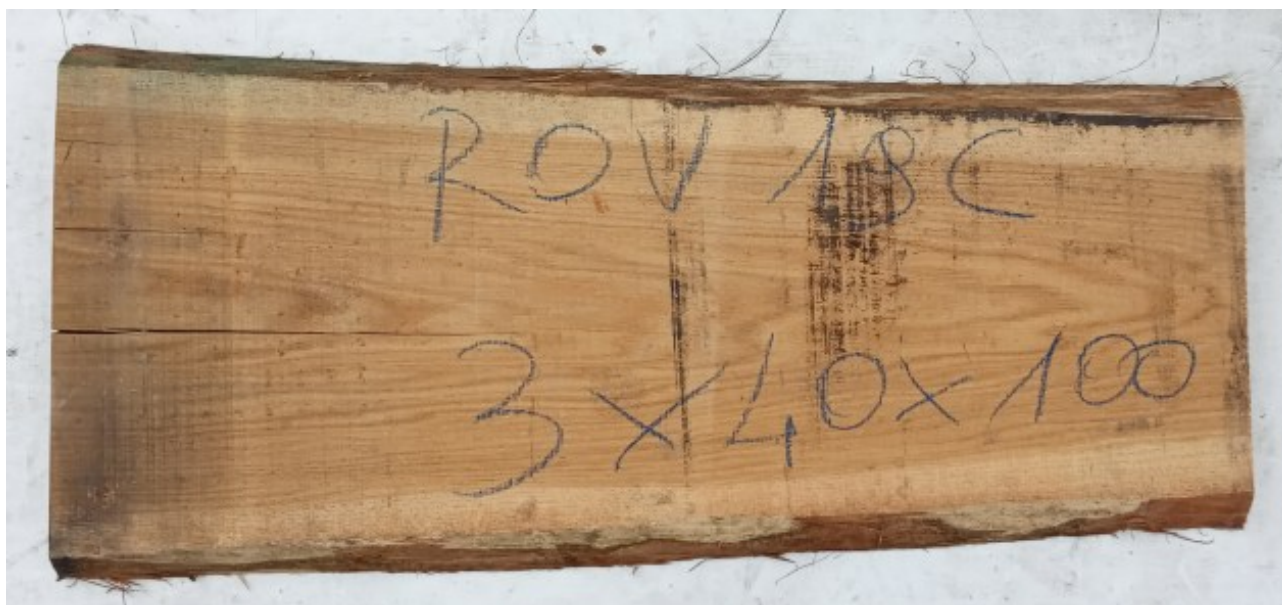
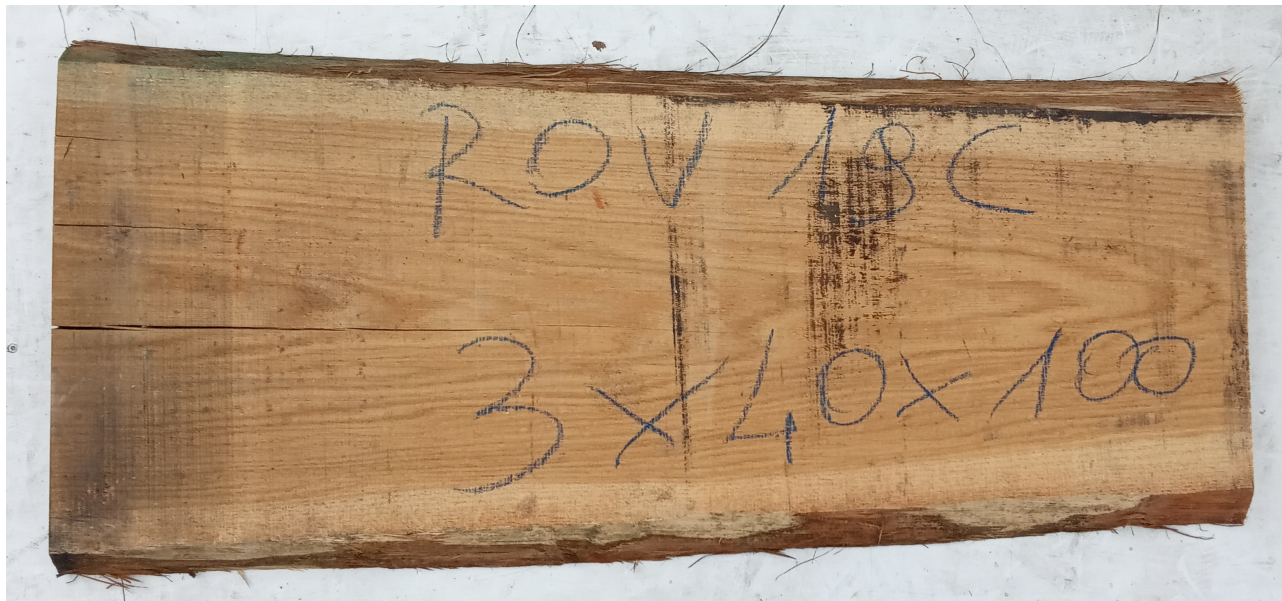


# Brico Legno Store

Tecno Wood  
Via Ettore D'Amore

---

## Tavola legno Rovere di Slavonia Non Refilato Grezzo mm 30 x 400 x 1000



Grezzo non refilato. Unico pezzo disponibile. All'interno immagini più dettagliate. Dal menù a tendina è possibile acquistarlo anche piallato sulle due facce.

~~Prezzo base, tasse escluse~~ 40,50 €

Prezzo con sconto 33,20 €

Prezzo di vendita 40,50 €

Prezzo di vendita, tasse escluse 33,20 €

Sconto

Ammontare IVA 7,30 €

**Di solito spedito in 3-5 giorni**

# Brico Legno Store

Tecno Wood  
Via Ettore D'Amore

---

[Fai una domanda su questo prodotto](#)

**Descrizione** Tavola in legno massello grezzo di **Rovere di Slavonia** di prima scelta, già stagionato pronto per essere lavorato.

Nelle foto al lato il pezzo oggetto di questa vendita, fotografato su entrambe le facce.



mm 30 x 400 x 1000

**Pezzo unico disponibile**

Si precisa che la misurazione viene prelevata verso il centro della tavola mediando la larghezza di entrambi i lati.

Dal menù a tendina è possibile acquistare la tavola anche piallata sulle due facce, lo spessore si ridurrà di circa 10/12 mm.

**Tolleranza sulle dimensioni come per legge.**

Sui lati lunghi esterni irregolari, trattandosi di alborno, la parte tenera delle tavole in rovere, si può riscontrare la presenza di piccoli forellini dovuti al tarlo. In fase di lavorazione sarà quindi necessario o asportare l'alborno, segandolo, in modo da utilizzare la parte nobile della tavola, detta durame, oppure, se si desidera lasciare a vista la parte esterna non refilata, si renderà necessario procedere con il trattamento antitarlo per sanare la tavola.

## **CARATTERISTICHE:**

**Descrizione generale:** durame marrone chiaro, fibratura da dritta a irregolare e incrociata secondo le condizioni di accrescimento. Superfici segate radialmente mostrano la caratteristica figura argentea dovuta ai larghi raggi.

**Impieghi:** è utilizzato per mobili e pareti interne per imbarcazioni, opere marittime (bacini, porti), difese costiere

**Peso specifico medio:** 700 kg/m<sup>3</sup>.

## **Recensioni**

Nessuna recensione disponibile per questo prodotto.