

## Tavola Legno di Cirmolo Non Refilato Grezzo mm 52 x 300 x 1350

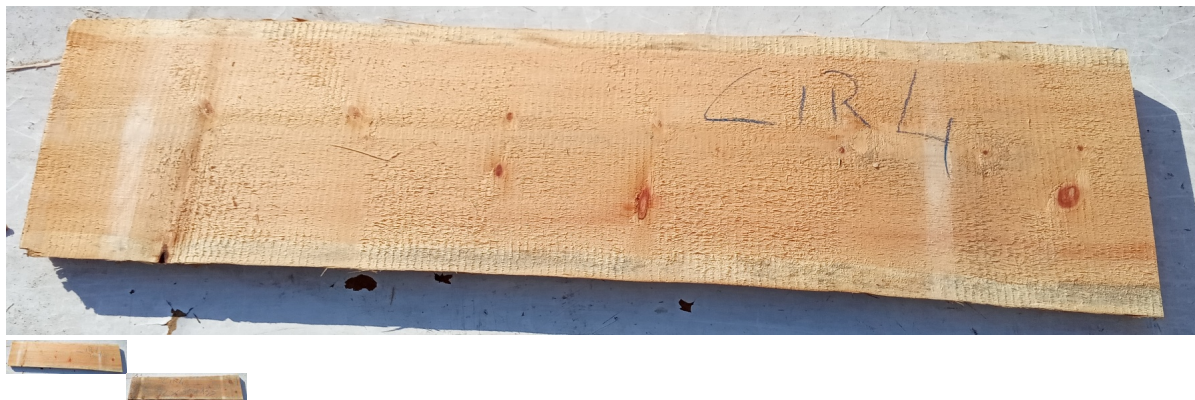


Tavola in legno massello di Cirmolo o Pino Cembro. Le foto al lato identificano la tavola oggetto della vendita. Si precisa che la misurazione viene prelevata verso il centro della tavola mediando la larghezza di entrambi i lati. Possibilità di piallatura sulle 2 facce, tale lavorazione si ridurrà lo spessore intorno di circa 10/12 mm.

Valutazione: Nessuna valutazione

### **Prezzo**

Prezzo base, tasse incluse 44,00 €

Prezzo con sconto 36,07 €

Prezzo di vendita 44,00 €

Prezzo di vendita, tasse escluse 36,07 €

Sconto

Ammontare IVA 7,93 €

Di solito spedito in 3-5 giorni

[Fai una domanda su questo prodotto](#)

Descrizione

Tavola in legno massello grezzo di **Cirmolo o Pino Cembro**  
già stagionato, pronto per la lavorazione.

**Nelle foto al lato il pezzo oggetto di questa vendita, fotografato su entrambe le facce.**

**Dimensioni:**  
mm 52 x 300 x 1350

**Pezzo unico disponibile**

Si precisa che la misurazione viene prelevata verso il centro della tavola mediando la larghezza di entrambi i lati.

Dal menù a tendina è possibile acquistare la tavola anche piallata sulle 2 facce, lo spessore si ridurrà di circa 10/12 mm.

Tolleranza sulle dimensioni come per legge.

## **CARATTERISTICHE:**

Il Legno di Cirmolo o Pino Cembro è un'essenza pregiata e molto apprezzata nell'ambito della falegnameria per la realizzazione di mobili e complementi d'arredo per ambienti interni come ad esempio piani tavolo, cassapanche, taglieri, culle ecc...

Il Cirmolo è un legno anche consigliato per l'intaglio e per l'intarsio, si presta infatti ottimamente alla realizzazione di statuette, sculture e bassorilievi, nonché alla realizzazione di intarsi di pregio, grazie gradevole venatura dalla tonalità calda, facilmente adattabile a ogni contesto.

Il legno di Cirmolo è inoltre apprezzato per il gradevole profumo caratteristico che emana, che è un potente toccasana per le vie respiratorie e contribuisce al benessere psicofisico, grazie alle sue proprietà balsamiche, terapeutiche e antibatteriche. Tali proprietà inoltre tengono ben lontani i parassiti del legno e questa caratteristica permette al Cirmolo di non essere intaccato da insetti o tarme per lunghi periodi di tempo.

Questa essenza caratteristica dell'arco alpino orientale cresce ad alte latitudini, e l'ambiente dal clima rigido conferisce una alta resistenza anche all'aperto, e a basse temperature.

## **Recensioni**

Nessuna recensione disponibile per questo prodotto.