

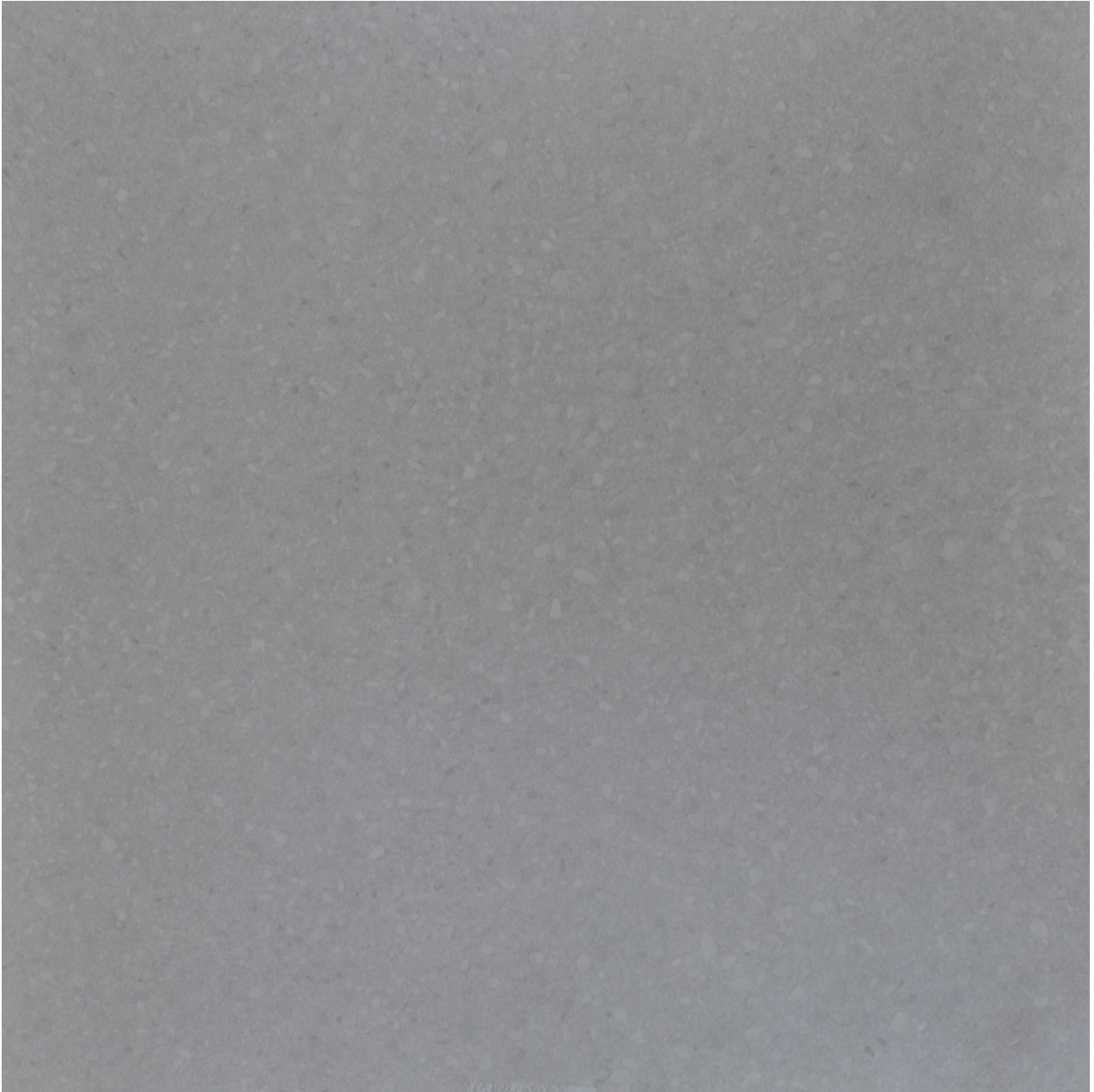
**Brico Legno Store**

Tecno Wood

Via Ettore D'Amore

---

**Pannello Retrocucina in Stratificato Print HPL mm  
2 x 650 x 3000 mod. Graniglia + Brown Striato**

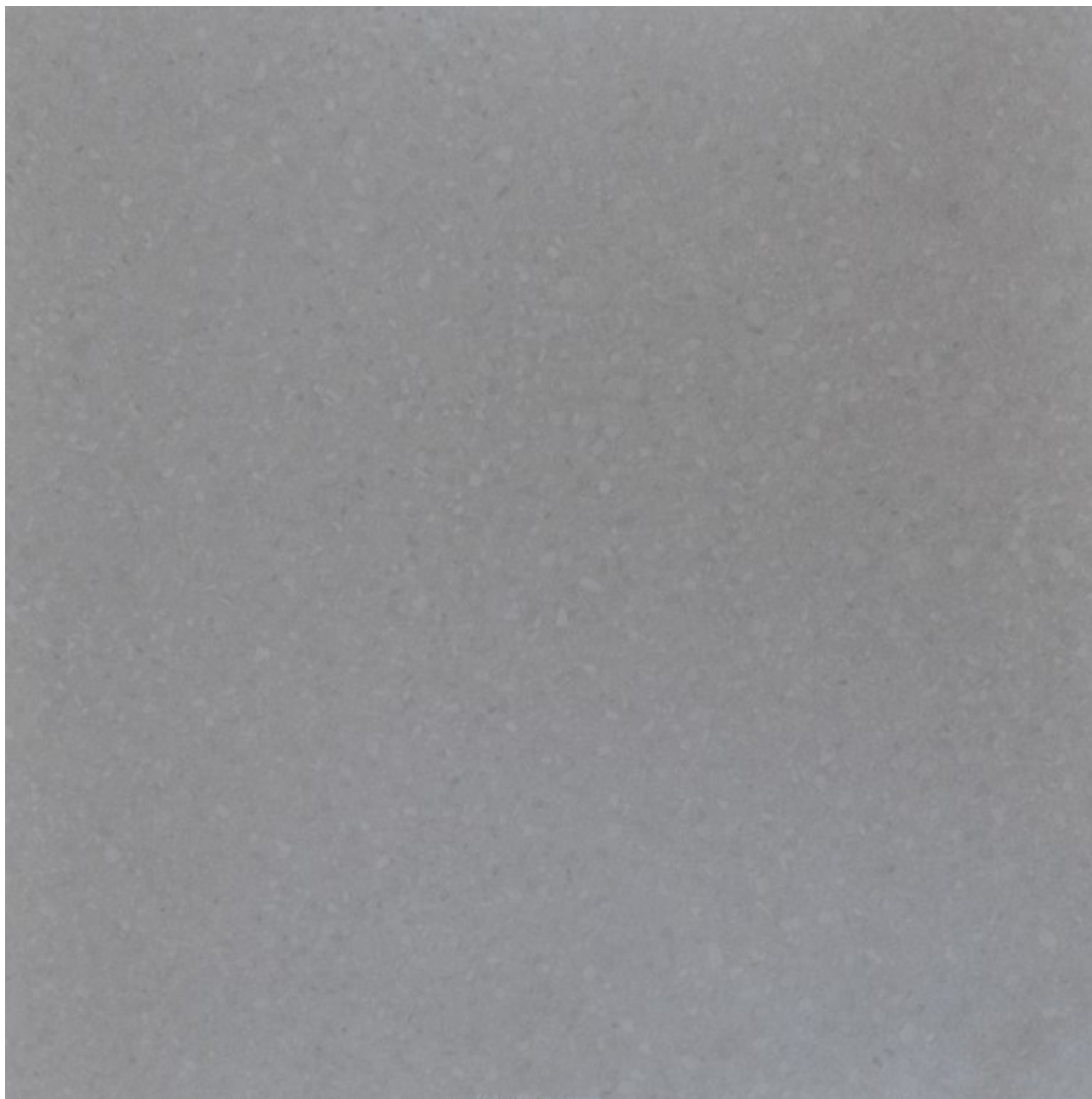


Pannello Retrocucina in Stratificato Print HPL mm 2 x 650 x 3000

# Brico Legno Store

Tecno Wood  
Via Ettore D'Amore

---



Il pannello retrocucina è un articolo di alta qualità e di produzione nazionale, realizzato in Stratificato Print HPL che grazie alle sue caratteristiche fisiche garantisce superfici igieniche e ottima resistenza all'usura e al vapore.

~~Prezzo base, tasse escluse 69,41 €~~

Prezzo con sconto 48,36 €

Prezzo di vendita 58,99 €

Prezzo di vendita, tasse escluse 58,77 €

Sconto -10,41 €

Ammontare IVA 10,64 €

**Di solito spedito in 3-5 giorni**

# Brico Legno Store

Tecno Wood  
Via Ettore D'Amore

---

[Fai una domanda su questo prodotto](#)

**Il pannello retrocucina** è un articolo di alta qualità e di produzione nazionale, realizzato in **Stratificato Print HPL** che grazie alle sue caratteristiche fisiche **garantisce superfici igieniche e ottima resistenza all'usura e al vapore.**

Questa tipologia di pannello è considerata un'ottima soluzione sia di decoro e rifinitura di una parete a vista, che come protezione della parete retrostante alla cucina. L'installazione è semplice, e il pannello garantisce versatilità di taglio e assemblaggio di elementi su misura.

Questi pannelli vengono spesso utilizzati anche per svariati sistemi d'arredo grazie alla **finitura di alta qualità** di cui sono dotati.

La struttura interna del pannello retrocucina è costituita da strati di fibre cellulosiche impregnate tra loro con specifiche resine, mentre superficialmente è invece composto da uno strato di fibre cellulosiche con funzione estetica e impregnate con resine fenoliche termoindurenti che aumentano la resistenza del pannello stesso.

Il laminato del pannello decorativo retrocucina è dotato di due superfici a vista composte da un **laminato di alto spessore** (2 mm) e **alta pressione** (HPL), ed entrambe le superfici a vista del pannello sono decorate in due diverse finiture così da rendere il pannello utilizzabile da entrambi i lati e facilmente adattabile a ogni tipologia di arredo.

## **Dimensione disponibile:**

**Spessore:** mm 2

**Larghezza:** mm 650

**Lunghezza:** mm 3000

Per poterlo imballare e procedere con la spedizione sarà necessario ridurre la lunghezza del pannello.

Selezionare pertanto la propria preferenza di taglio tra le misure proposte all'interno del menù a tendina.

## **Recensioni**

Nessuna recensione disponibile per questo prodotto.