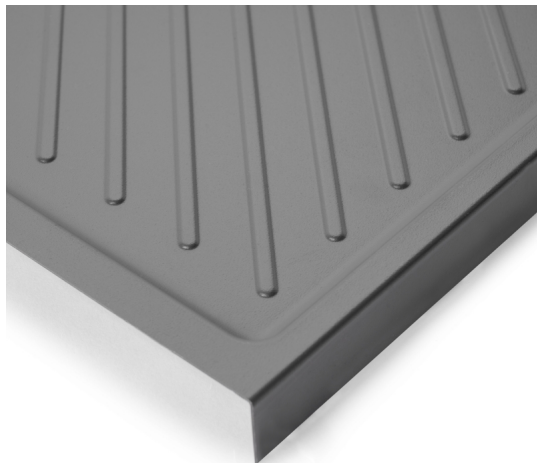
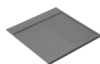
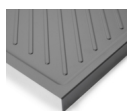
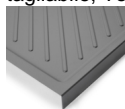


## Emuca Fondi sotto lavello Sink, M100, 967x580mm, spessore della tavola 16mm, tagliabile, Tecnoplastica, Grigio antracite



tagliabile, Tecnoplastica, Grigio antracite



Emuca Fondi sotto lavello Sink, M100, 967x580mm, spessore della tavola 16mm,

Protezione per la base del mobile da cucina basso Sink, appositamente studiata per proteggere la base dei mobili dall'umidità e dagli schizzi. Queste pr

Valutazione: Nessuna valutazione

### Prezzo

Prezzo base, tasse incluse 35,91 €

Prezzo con sconto 25,02 €

Prezzo di vendita 30,53 €

Prezzo di vendita, tasse escluse 30,41 €

Sconto -5,39 €

Ammontare IVA 5,50 €

Di solito spedito in 3-5 giorni

[Fai una domanda su questo prodotto](#)

#### Descrizione

Protezione per la base del mobile da cucina basso Sink, **appositamente studiata per proteggere la base dei mobili dall'umidità e dagli schizzi**. Queste protezioni per la base del mobile sono realizzate interamente in Tecnoplastica e sono di colore grigio antracite, per dare un aspetto moderno e minimalista alla base del mobile. **Sono dimensionati per adattarsi perfettamente a mobili da cucina standard con una profondità di 580 mm e uno spessore della tavola di 16 mm, ma sono progettati in modo da poter essere tagliati e utilizzati per mobili con una profondità minima di 490 mm e adattabili a spessori di 18 mm e 19 mm.**

Da notare il loro design con linee diagonali al centro che sporgono dalla base, impedendo all'acqua di entrare in contatto con i prodotti sulla base in Tecnoplastica. Le parti a contatto con i lati e il fondo del modulo sono posizionate a un'altezza maggiore, evitando così che il liquido che cade sulla base entri in contatto con il Legno o la melamina del mobile. **Inoltre, è compatibile con i secchi da incasso Emuca (vedere la tabella di compatibilità).**

**Le protezioni del fondo sono realizzate in Tecnoplastica di qualità**, che garantisce la durata del prodotto in quanto è un materiale altamente resistente alla corrosione. Il fondo del modulo è un luogo in cui si possono accumulare umidità, acqua e prodotti per la pulizia e la disinfezione. La resistenza alla rottura assicura una lunga durata del prodotto e, una volta terminato il suo utilizzo, la sua riciclabilità ci permette di essere sostenibili.

#### Contenuto:

1 fondo in tecnoplastica

**Dimensioni:** 8,4x60,6x99,5

**Peso:** 1,65 Kg

**Formato:** 1 UN

**Taglia:** -

**Colore:** Grigio antracite

**Materiale:** Tecnoplastica

#### Recensioni

Nessuna recensione disponibile per questo prodotto.